

Descriptif :

Borne escamotable mécanique, coulisseau et fut en acier, couvercle de fut en acier épaisseur 8mm, couvercle de corps en acier épaisseur 8mm.

Fonctionnement :

Position basse :

Actionner la serrure et baisser manuellement la borne qui se verrouille automatiquement en position basse.

Position haute :

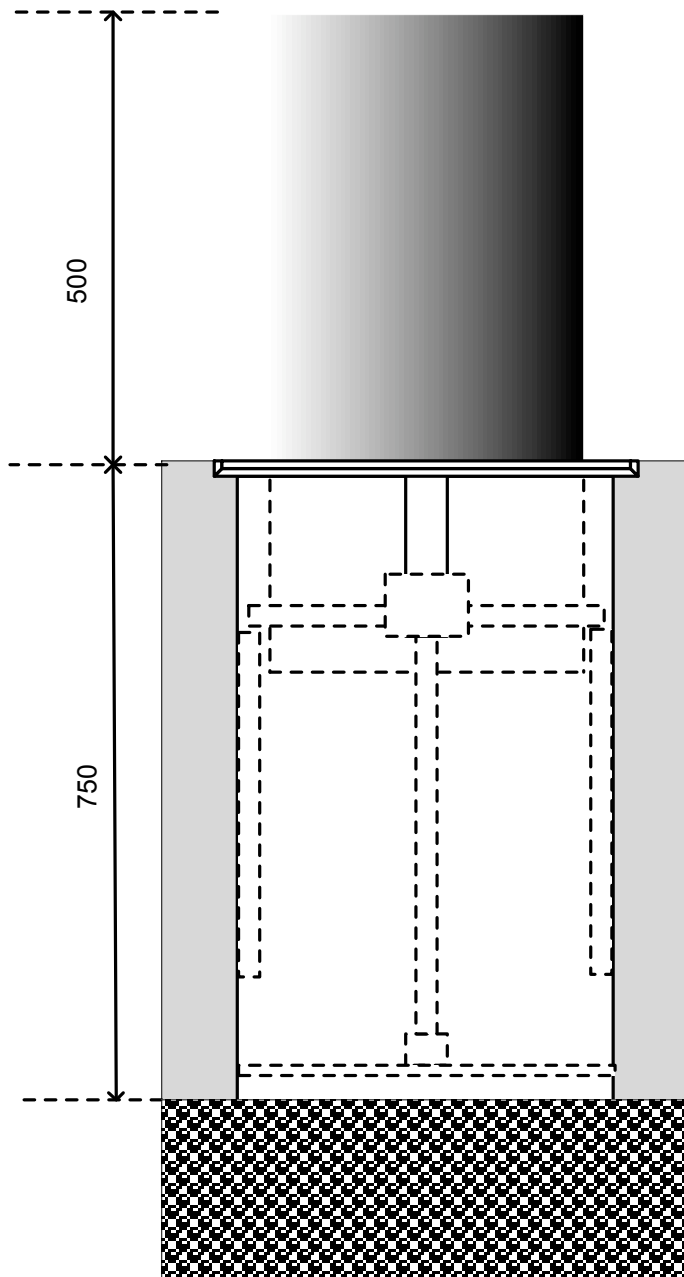
Devérouiller la serrure, la borne remonte automatiquement grâce au verin à gaz

Corps et système de verrouillage traité anti-corrosion et thermolaqué. Fermeture par clé pompier diam 11

Nom : Borne Semi automatique

Dim : ht. 500 mm ; diam. 140 mm

Ref :



Décriptif :

Borne escamotable mécanique, corps de borne et fut en acier, couvercle de fut en acier épaisseur 8mm, couvercle de corps en acier épaisseur 8mm.

Fonctionnement :

Position basse :

Actionner la serrure et baisser manuellement la borne qui se verrouille automatiquement en position basse.

Position haute :

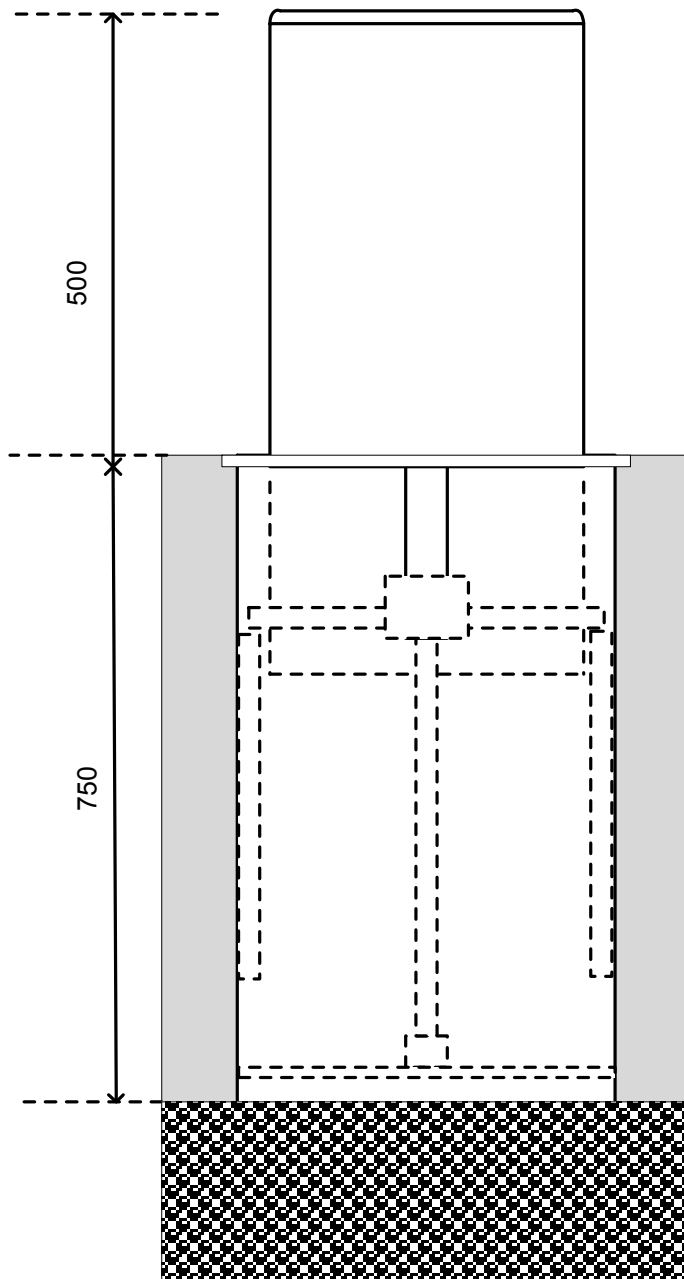
Devérouiller la serrure, la borne remonte automatiquement grâce au verin à gaz

Corps et système de verrouillage traité anti-corrosion et thermolaqué.
Fermeture par clé pompier diam 11

Nom : Borne Semi automatique

Dim : ht. 500 mm ; diam. 160 mm

Ref :



Déscriptif :

Borne escamotable mécanique, corps de borne et fut en acier, couvercle de fut en acier épaisseur 8 mm, couvercle de corps en acier épaisseur 8mm.

Fonctionnement :

Position basse :

Actionner la serrure et baisser manuellement la borne qui se verrouille automatiquement en position basse.

Position haute :

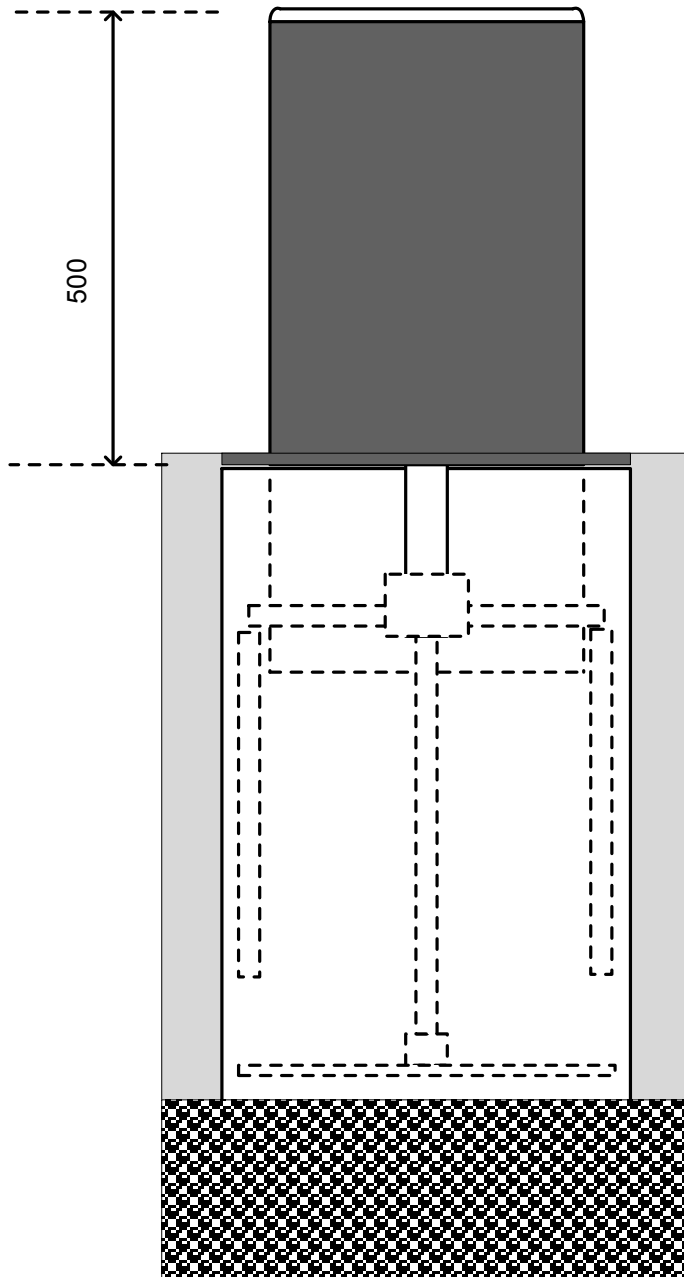
Devérouiller la serrure, la borne remonte automatiquement grâce au verin à gaz

Corps et système de verrouillage traité anti-corrosion et thermolaqué. Fermeture par clé pompier diam 11

Nom : Borne Semi automatique

Dim : ht. 500 mm ; diam. 220 mm

Ref :



Descriptif :

Borne escamotable mécanique, corps de borne et fut en acier, couvercle de fut en tôle épaisseur 8mm, couvercle de corps en tôle épaisseur 8mm.

Fonctionnement :

Position basse :

Actionner la serrure et baisser manuellement la borne qui se verrouille automatiquement en position basse.

Position haute :

Devérouiller la serrure, la borne remonte automatiquement grâce au verin à gaz

Corps et système de verrouillage traité anti-corrosion et thermolaqué.
Fermeture par clé pompier diam 11

Nom : Borne Semi automatique

Dim : ht. 500 mm ; diam. 245 mm

Ref :